

Standart Şarj Cihazı & Kulak İçi Şarj Cihazı

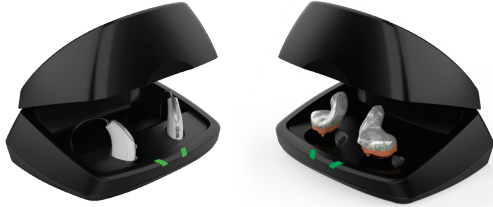
KULLANIM KILAVUZU



AUDIBEL



Standart Şarj Aleti Kulak İçi Şarj Aleti



Standart Şarj Cihazı, standart tipte, lityum iyonlu şarj edilebilir işitme cihazları içindir. Kulak İçi Şarj Cihazı ise kulak içi tipte, lityum iyonlu şarj edilebilir işitme cihazları içindir. İşitme cihazlarını şarj etmek için, bu şarj cihazlarının her ikisinin de harici bir güç kaynağına (örneğin duvar prizine) takılması gerekir.

| | |
|--|----|
| Giriş | 3 |
| Şarj Cihazlarınıza Genel Bakış | 4 |
| Çalıştırma | |
| İşitme Cihazlarını Şarj Etme | 6 |
| Açma & Kapama | 8 |
| Şarj Cihazı Bakımı | 9 |
| Sorun Giderme Kılavuzu | 10 |
| Mevzuat Bilgileri | |
| Güvenlik Bilgileri | 12 |
| FCC Bilgileri | 14 |
| Üretici, İthalat ve Yetkili Servis Bilgileri | 15 |

Özellikler, Kontroller ve Tanımlama

1. Nem alma diski tutucu*
2. Temizleme fırçası
3. Kulaklık/kulaklık kalıbı haznesi*
4. Şarj portları/direkleri
5. İşitme cihazı şarj LED'leri
6. Güç kaynağı portu/güç kablosu

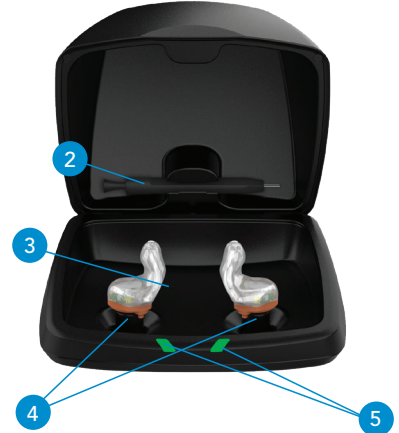


*Sadece standart şarj cihazı.

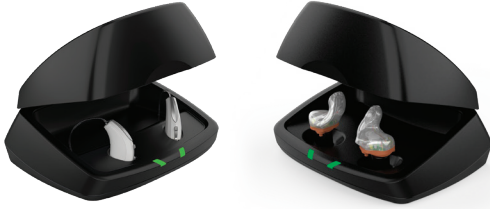
Standart Şarj Aleti



Kulak İçi Şarj Aleti



İşitme Cihazlarınızı Şarj Etme



- İşitme cihazlarınızı şarj cihazınıza yerleştirin
 - Standart Şarj Cihazı: İşitme cihazlarını, kulaklık uçlarını/kulak kalıpları hazneye oturacak şekilde şarj portlarına yerleştirin
 - Kulak İçi Şarj Cihazı: İşitme cihazının ön yüzünü aşağıya bakacak şekilde yerleştirin, böylece işitme cihazındaki pil kontakları şarj cihazının içindeki şarj noktalarıyla hizalanır. Şarj cihazlarınız harici bir güç kaynağına (örneğin duvar prizine) takılı olduğu sürece işitme cihazlarınız otomatik olarak kapanacak ve şarj olmaya başlayacaktır.
- Şarj cihazınızdan harici bir güç kaynağına (örneğin duvar prizine) takılı olduğu sürece işitme cihazlarınızı şarj cihazından çıkarıldığında otomatik olarak açılacaktır.
- Şarj cihazını harici bir güç kaynağına (örneğin duvar prizine) taktığınızda, işitme cihazı şarj LED'leri birkaç saniye boyunca yanarak güç kaynağına bağlantıyı gösterecektir.
- Ön LED'leri yakmak için, işitme cihazını şarj portundan/yuvasından üç saniye süreyle çıkarın ve ardından tekrar takın. LED'ler 10 saniye boyunca yanar ve ardından söner.
- Her işitme cihazına karşılık gelen LED'ler:
 - Yanan Yeşil = Şarj Ediliyor
 - Sabit Yeşil = Tamamen Şarj Edildi
 - Yanıp Sönen Kırmızı = Arıza Durumu Sıfırlamak için, işitme cihazlarını şarj cihazından çıkarın, LED sönene kadar bekleyin ve cihazları tekrar takın. Arıza devam ederse, işitme uzmanınızı arayın.
- Şarj işlemi kapak açık veya kapalıyken gerçekleşir; işitme cihazlarınızın 3,5 saatten kısa sürede tamamen şarj olur.
- İşitme cihazlarınızı tamamen şarj olduktan sonra ve takmadığınız zamanlarda şarj cihazında saklamak güvenlidir.
- İşitme cihazlarınızı uzun bir süre (örneğin haftalarca) takmadıysanız, işitme cihazlarınızı şarj yuvalarından çıkarın. İşitme cihazlarını manuel olarak kapatmanız gerekecektir. Her bir işitme cihazındaki kullanıcı kontrolüne üç saniye basılı tutarak kapatın.

- Standart Şarj Cihazı ile birlikte verilen nem alma diskisi, işitme cihazlarındaki nem ve nem oranına bağlı olarak 3-6 ay süreyle etkili olacaktır. Nem ama diski maviden beyaza döndüğünde değiştirilmelidir.

Açma ve Kapatma

- AÇIK -** Şarj cihazınız harici bir güç kaynağına (örneğin duvar prizine) takılı olduğu sürece, işitme cihazları şarj aletinden çıkarıldıktan sonra otomatik olarak açılır. İşitme cihazınızı kulağınıza takmanız için size zaman tanımak amacıyla bir gecikme süresi vardır.
- AÇIK -** İşitme cihazı manuel olarak kapatılırsa, kullanıcı kontrolüne üç saniye basıldıığında açılır. Gecikme süresi, işitme cihazını kulağınıza takmanız için size zaman tanımak içindir.
- KAPALI -** Şarj aletiniz harici bir güç kaynağına (örneğin duvar prizine) takılı olduğu sürece, işitme cihazları şarj portuna/direğine yerleştirildiğinde ve şarj başladığında otomatik olarak kapanır.
- KAPALI -** İşitme cihazları, kullanıcı kontrolüne üç saniye basılarak manuel olarak kapatılabilir.

Şarj Cihazı Bakımı

- Şarj cihazınızı temiz tutun. Isı, nem ve yabancı maddeler performans düşüklüğüne neden olabilir.
 - Birlikte verilen temizleme fırçasını kullanarak şarj portlarını/direklerini ve işitme cihazı mikrofonlarını kirden arındırın.
 - Şarj cihazını temizlemek için su, çözücü veya temizleme sıvıları kullanmayın.
 - Toz ve kir birikmesini önlemek için kapağı mümkün olduğunca kapalı tutun.
 - Şarj cihazınızı banyo veya mutfak yerine, şifonyer veya raf gibi temiz ve kuru bir yerde saklayın.
- Şarj edilebilir işitme cihazı pillerinizin en uzun ömrünü sağlamak için:
 - İşitme cihazı pillerini her gece tamamen şarj edin.
 - Aşırı ısıya maruz bırakmayın, yani pencere kenarında veya sıcak bir arabada saklamayın.

Şarj Cihazı Sorun Giderme Kılavuzu

| DURUM | OLASI NEDEN | ÇÖZÜM |
|--|---|--|
| İşitme cihazları şarj yuvasına takıldığında LED göstergesi yanmıyor. | İşitme cihazının yanlış yerleştirilmesi | İşitme cihazlarınızı şarj yuvasına yeniden yerleştirin. |
| | Şarj cihazı harici bir güç kaynağına (yani duvar prizine) takılı olmaması | Güç kaynağının kablosunu şarj cihazınıza bağlayın ve harici bir güç kaynağına (örneğin duvar prizine) takın. İşitme cihazının şarj LED'leri, güç kaynağına bağlantıyı göstermek için birkaç saniye boyunca yanacaktır. Eğer yanmazlarsa, işitme uzmanınızla iletişime geçin. |
| Şarj portunun yanındaki kırmızı yanıp sönen LED | Arıza meydana gelmesi | İşitme cihazlarınızı şarj portundan/yuvasından çıkarın, LED sönene kadar bekleyin, ardından tekrar takın. Kırmızı yanıp sönen LED devam ederse, işitme uzmanınızla iletişime geçin. |

Şarj Cihazı Sorun Giderme Kılavuzu

| DURUM | OLASI NEDEN | ÇÖZÜM |
|--|---|---|
| İşitme cihazları şarj cihazında ısıklı sesi çıkarıyor. | İşitme cihazının yanlış yerleştirilmesi | İşitme cihazlarınızı şarj portlarına/yuvalarına yeniden yerleştirin. Şarj LED'inin yanmaya başladığını doğrulayın. |
| | Şarj cihazı harici bir güç kaynağına (yani duvar prizine) takılı olmaması | Şarj cihazınız yeterli bir harici güç kaynağına (örneğin duvar prizine) takılı olmayabilir. Şarj cihazının çalıştığından emin olmak için başka bir duvar prizi veya güç kaynağı deneyin. Harici bir güç kaynağına erişiminiz yoksa, işitme cihazını kapatmak için cihazın kullanıcı kontrol düğmesine üç saniye basılı tutun. |

Güvenlik Bilgileri

KULLANIM AMACI: Bu işitme cihazı şarj cihazı, lityum iyon şarj edilebilir işitme cihazlarını şarj etmek için tasarlanmıştır ve hastanın seçtiği işitme cihazı çözümü ile birlikte kullanılmalıdır.

Şarj cihazınız MR işlemi sırasında veya hiperbarik odada kullanılmamalıdır.

Şarj cihazınız, kömür madenlerinde veya bazı kimya fabrikalarında bulunabilecek patlayıcı ortamlarda çalışmak üzere resmi olarak sertifikalandırılmamıştır.



Şarj cihazınız -10°C (14°F) ile +45°C (113°F) arasındaki sıcaklık, nem ve basınç aralıklarında 10%-95% bağıl nem ve 70 kPa-106 kPa basınç altında (deniz seviyesinin 1.200 ft (380 m) altından 10.000 ft (3.000 m) yüksekliğe kadar olan rakımlara eşdeğer saklanmalı ve taşınmalıdır.

Şarj sıcaklığı aralığı 10°C (50°F) ile 40°C (104°F) arasında ve 10%-%95 bağıl ve 70 kPa-106 kPa arasındadır.

UYARILAR:

- Ürün sıcaksa, soğuyana kadar dokunmayın.
- Ürün çalışmıyorsa, sökmeyin. Şok nedeniyle **tehlike** durumunda üreticiyle iletişime geçin ve cihazı onarım için gönderin.
- Çocukların erişemeyeceği yerde saklayın. Paket içindeki hiçbir şeyi yutmayın.
- Tüm kablolar ve AC adaptörleri, **Ulusal olarak tanınmış bir test laboratuvarı** tarafından onaylanmış veya listelenmiş olmalıdır.

Starkey cihazınızla ilgili olarak meydana gelen herhangi bir ciddi olay, yerel Starkey İşitme Teknolojileri temsilcinize ve bulunduğunuz Üye Devletin Yetkili Makamına bildirilmelidir.

Ciddi bir olay, cihazın özelliklerinde veya performansında herhangi bir arıza, bozulma veya cihazın Kullanım Kılavuzu/etiketlemesinde yetersizlik olarak tanımlanır ve bu durum kullanıcının ölümüne veya sağlık durumunun ciddi şekilde bozulmasına yol açabilir veya tekrar etmesi halinde yol açabilir.

Yönetmelikler gereği aşağıdaki uyarıları vermek zorundayız:

- **UYARI:** Kablosuz işitme cihazlarının veya şarj cihazının diğer elektronik ekipmanların hemen yanında kullanılmasından kaçınılmalıdır çünkü bu, düzgün çalışmama durumuna yol açabilir. Eğer böyle bir kullanım gerekiyorsa, işitme cihazlarınızın ve diğer ekipmanların normal çalışıp çalışmadığını kontrol edin.
- **UYARI:** İşitme cihazlarınızın veya şarj cihazınızın üreticisi tarafından sağlananlar dışında aksesuar, bileşen veya yedek parça kullanılması, elektromanyetik emisyonların artmasına ve elektromanyetik bağılıklığın azalmasına yol açabilir ve performans düşüşüne neden olabilir.
- **UYARI:** Taşınabilir Radyo Frekansı iletişim ekipmanı, işitme cihazınızdan veya şarj cihazınızdan 30 cm (12 inç) daha yakın bir mesafede kullanılırsa, işitme cihazınızın veya şarj cihazınızın performansında düşüş meydana gelebilir. Bu durumda, iletişim ekipmanından uzaklaşın.

İŞİTME CİHAZINI VEYA ŞARJ CİHAZINI AÇMAYIN, İÇERİSİNDE KULLANICI TARAFINDAN ONARILABİLİR PARÇA YOKTUR.

Standart Şarj Cihazı ve Kulak İçi Şarj Cihazı, IEC 60529'a göre IP 21 derecesine sahiptir. Bu, cihazın parmaklar gibi 12 mm'den büyük katı cisimlere veya yağışma gibi düşen su damllarına karşı korunduğu anlamına gelir.

Hem Standart Şarj Cihazı hem de Kulak İçi Şarj Cihazının kullanım ömrü üç (3) yıldır.



Sınıf II Cihaz



Elektronik ekipman atıkları yerel yönetmeliklere uygun olarak işlenmelidir



Kullanım Kılavuzuna bakın



Kuru tutun

Standart Şarj Cihazı ve Kulak İçi Şarj Cihazı aşağıdaki emisyon ve bağışıklık testlerinden geçmiştir:

- CISPR 11'de belirtildiği gibi, Grup 1 Sınıf B cihazı için IEC 60601-1-2 radyasyon ve iletken emisyon gereksinimleri.
- IEC 60601-1-2'nin Tablo 2'sinde belirtildiği gibi, güç girişi kaynağını etkileyen harmonik bozulma ve voltaj dalgalanmaları.
- IEC 60601-1-2'nin Tablo 9'unda belirtildiği gibi, 80 MHz ile 2,7 GHz arasında 10 V/m alan seviyesinde ve ayrıca iletişim cihazlarından gelen daha yüksek alan seviyelerinde RF radyasyon bağışıklığı.
- IEC 60601-1-2'nin Tablo 11'inde belirtildiği gibi, 30 A/m alan seviyesinde güç frekansı manyetik alanlarına ve yakınlık manyetik alanlarına karşı bağışıklık.
- +/- 8 kV iletken deşarj ve +/- 15 kV hava deşarjı ESD seviyelerine karşı bağışıklık.
- 100 Hz tekrarlama hızında +/- 2 kV seviyesindeki güç girişinde elektriksiz hızlı geçici akımlara karşı bağışıklık.
- Hatlar arası +/- 1 kV güç girişindeki ani gerilim yükselmelerine karşı bağışıklık.
- IEC 60601-1-2'nin Tablo 6'sında belirtildiği gibi, güç girişinde RF tarafından indüklenen iletken bozulmalara karşı bağışıklık.
- IEC 60601-1-2'nin Tablo 6'sında belirtildiği gibi, güç girişindeki gerilim düşmelerine ve kesintilerine karşı bağışıklık.

FCC BİLDİRİMİ

Bu cihazlar, FCC kurallarının 15. bölümüne ve ISED Kanada lisanssız RSS standartlarına uygundur. Çalışma aşağıdaki iki koşula tabidir:

- (1) Bu cihaz zararlı parazit neden olamaz ve
- (2) bu cihaz, cihazın istenmeyen çalışmasına neden olabilecek parazit de dahil olmak üzere, alınan her türlü paraziti kabul etmelidir.

Not: Üretici, bu ekipmanda yetkisiz değişikliklerden kaynaklanan herhangi bir radyo veya TV parazitinden sorumlu değildir. Bu tür değişiklikler, kullanıcının ekipmanı çalıştırma yetkisini geçersiz kılabılır.

ESKİ ELEKTRONİK EŞYALARIN İMHA TALİMATLARI

Starkey Hearing Technologies, işitme cihazlarınızın ve şarj cihazınızın yerel elektronik geri dönüşüm/imha sürecinin aracılığıyla imha edilmesini teşvik eder, AB bunu zorunlu kılar ve yerel topluluk yasalarınız da bunu gerektirebilir.

Aşağıdaki talimatlar, imha/geri dönüşüm personelinin yararına sunulmuştur. Lütfen şarj cihazınızı imha ederken bu kılavuzu da ekleyin.

Üretici, İthalatçı ve Yetkili Servis Bilgileri



Üretici Firma Bilgileri

Starkey Laboratories, Inc.
6700 Washington Ave. South
Eden Prairie, MN 55344 ABD
+1 800 769 25 90
www.starkey.com



Starkey Laboratories (Almanya) GmbH
Weg beim Jäger 218-222
22335 Hamburg
Almanya
AEA/AB/EC Avrupa Yetkilisi



İthalatçı Firma Bilgileri

Duyumed İşitme Cihazları A.Ş.

Duyumed İşitme Cihazları A.Ş.
Fulya Mah. Büyükdere Cad. No:74 Torun Center A Blok İç Kapı No:103
Şişli İstanbul
0 212 912 36 36
info@duyumed.com
www.duyumed.com



Yetkili Servis Firma Bilgileri

Duyumed İşitme Cihazları A.Ş.

Duyumed İşitme Cihazları A.Ş.
Fulya Mah. Büyükdere Cad. No:74 Torun Center A Blok İç Kapı No:103
Şişli İstanbul
0 212 912 36 36
info@duyumed.com
www.duyumed.com

- Garanti süresi ürünün tüketiciye teslim tarihinden itibaren başlar ve iki (2) yıldır.
- Kullanım ömrü üç (3) yıldır.



Audibel şarj aletleri ile ilgili ayrıntılı bilgileri
www.isitmecihazı.com adresinde bulabilirsiniz.

Türkiye Distribütörü



Duyumed İşitme Cihazları A.Ş.

Fulya Mah. Büyükdere Cad. No: 74 Torun Center A Blok İç Kapı No: 103 Şişli / İstanbul
0 850 474 21 21 | info@duyumed.com | www.duyumed.com

